

Invoeren content in CMP

Geschreven door: Daniël /d(d)man

In opdracht van: DCS (Danipo's Creations Studio) geschreven voor www.trainzonline.nl

Versie: 02

Datum: 06-11-2010

Inleiding

Blijkbaar hebben sommige mensen nog moeite het invoeren van content in hun CMP/Trainz. Daarom zal ik jullie aan de hand van deze handleiding stap voor stap laten zien hoe in te voeren.

Let wel op deze handleiding is voor alle versies met een CMP, helaas kan ik je niet helpen met het invoeren voor 2004. Ik meen dat je het in bepaalde mappen moet zetten, maar ik heb geen 2004 invoer ervaring.

Omdat we verschillende invoer mogelijkheden hebben vind je hieronder de 3 onderdelen stap voor stap. De verschillende onderdelen zijn:

1. CDP (het icoontje is afhankelijk van je trainz versie)



2. Invoeren van content mappen.



De content mappen zal je meestal vinden ingepakt in een Winrar/Zip bestand. Het is dan wel van belang dat je hier ook een programmatje voor hebt.



Winrar



Zip

3. Cmpa



CMPa kom je niet veel tegen, maar heeft wel een andere behandeling bij het invoeren.

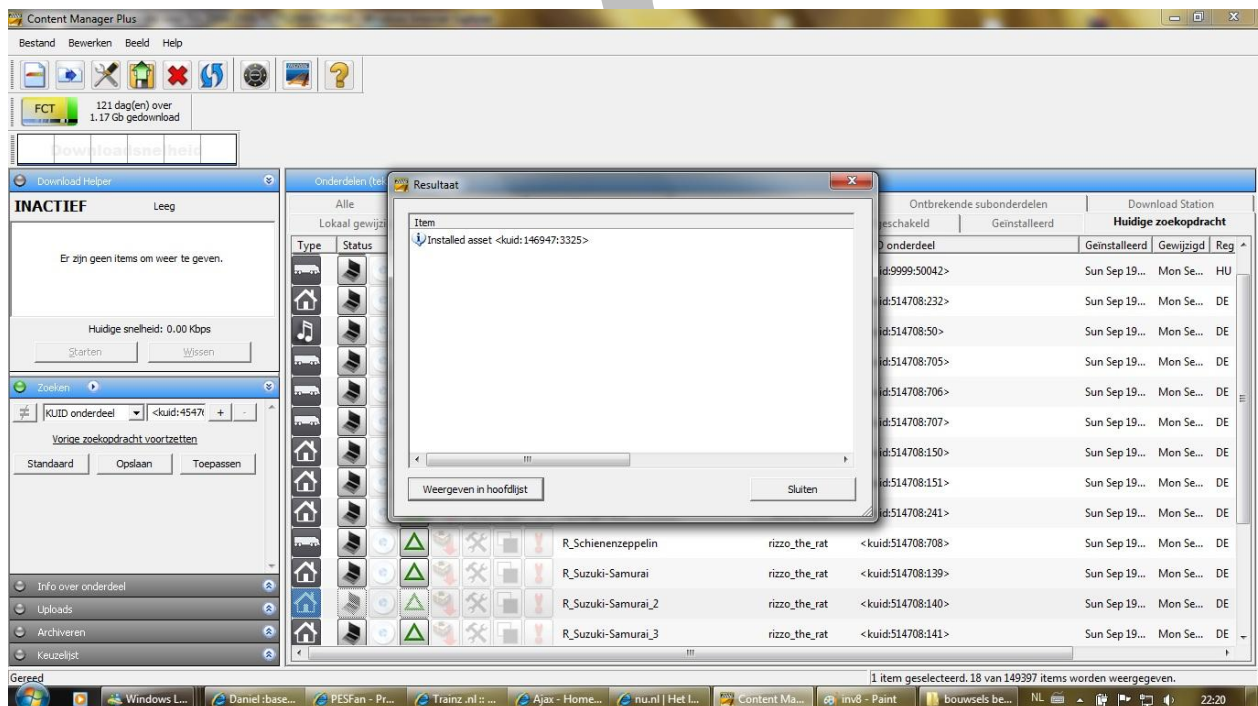
Het invoeren van cdp's.



Er zijn twee manieren om cdp's in te voeren in Trainz. Ik zal ze allebei behandelen, te beginnen met de makkelijkste.

1.) Ik heb tijdens het invoeren altijd me cmp open, deze mogelijkheid gebruik ik zelf amper omdat het 1 voor 1 gaat en ik vaak meerdere dingen tegelijk invoer.

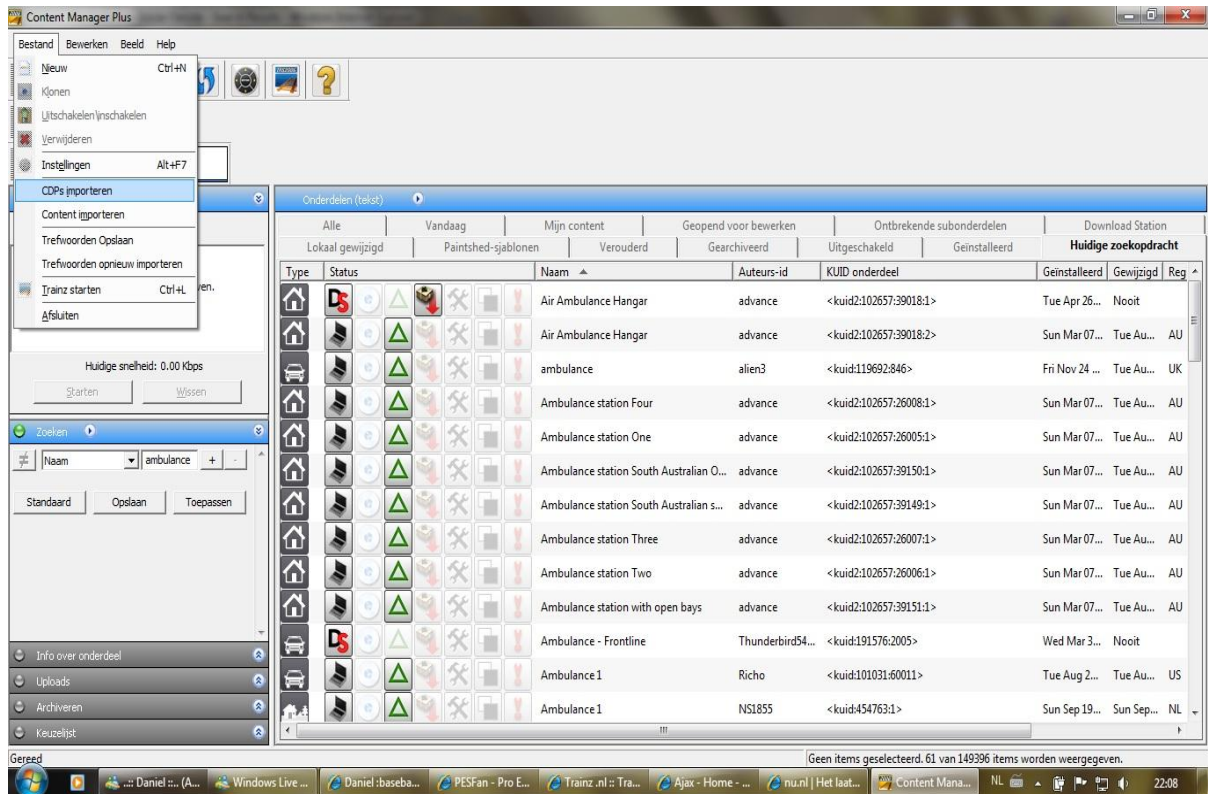
Dubbel klik op de cdp die je wilt invoeren. Als je dit gedaan hebt gaat je cmp (content manager) vanzelf open.



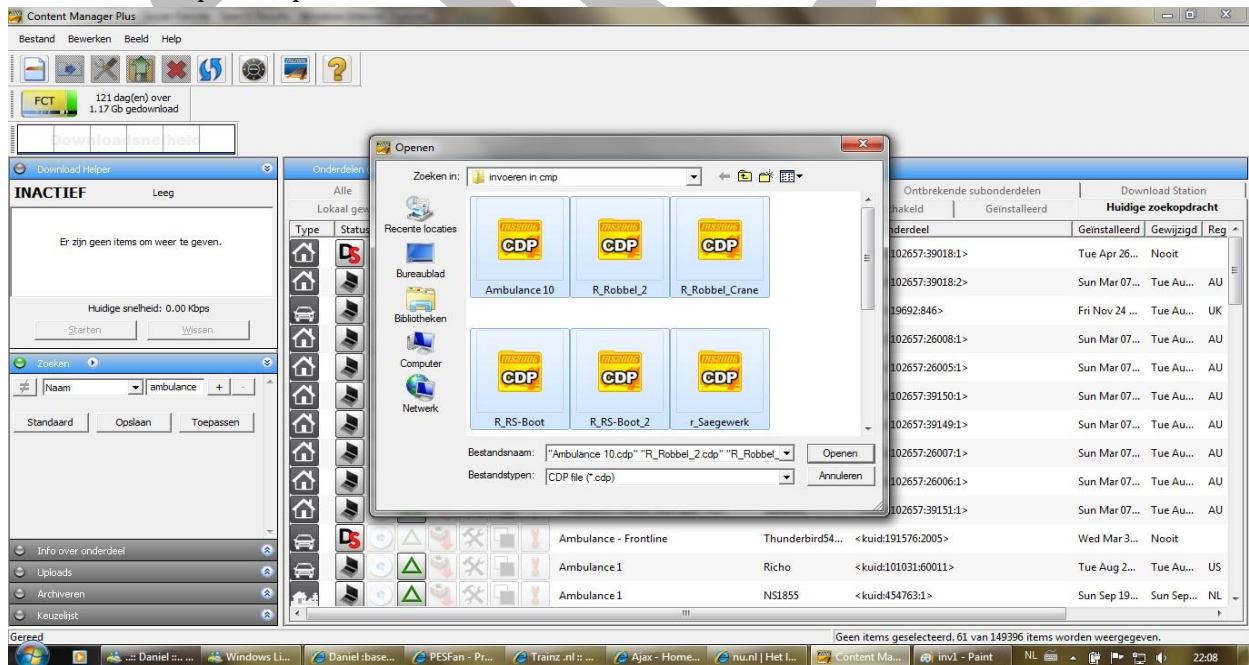
druk op weergeven in hoofdscherm -> Selecteer de content ->rechtermuisknop -> Opslaan.

2.) Nu de andere manier wat vooral erg makkelijk is met meerdere cdp's tegelijk.

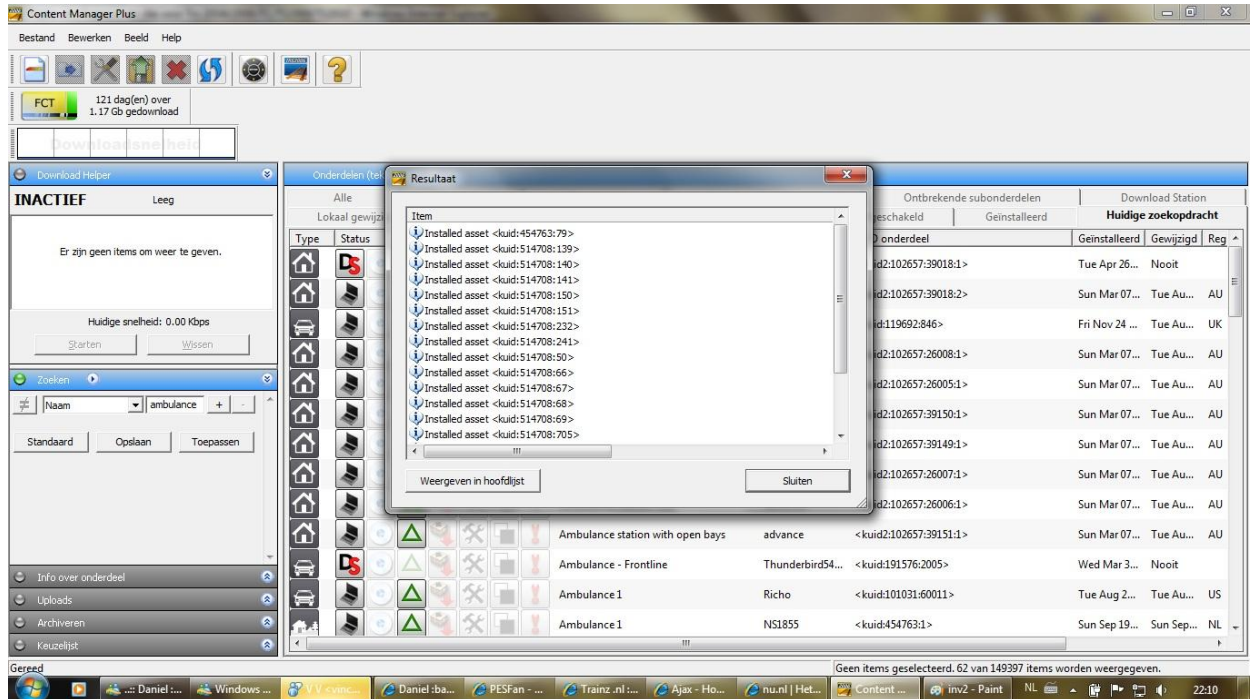
Klik op bestand in je menubalk bovenin de cmp en ga naar CDPs importeren.



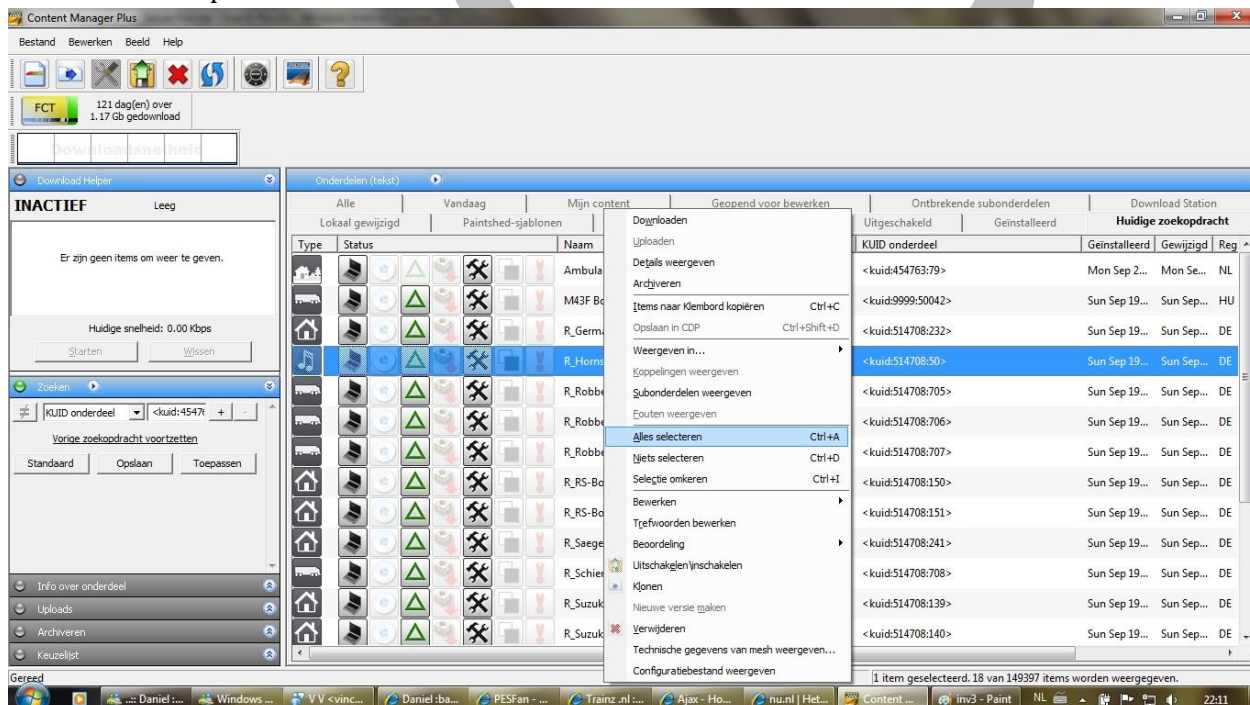
Selecteer de cdp's en open



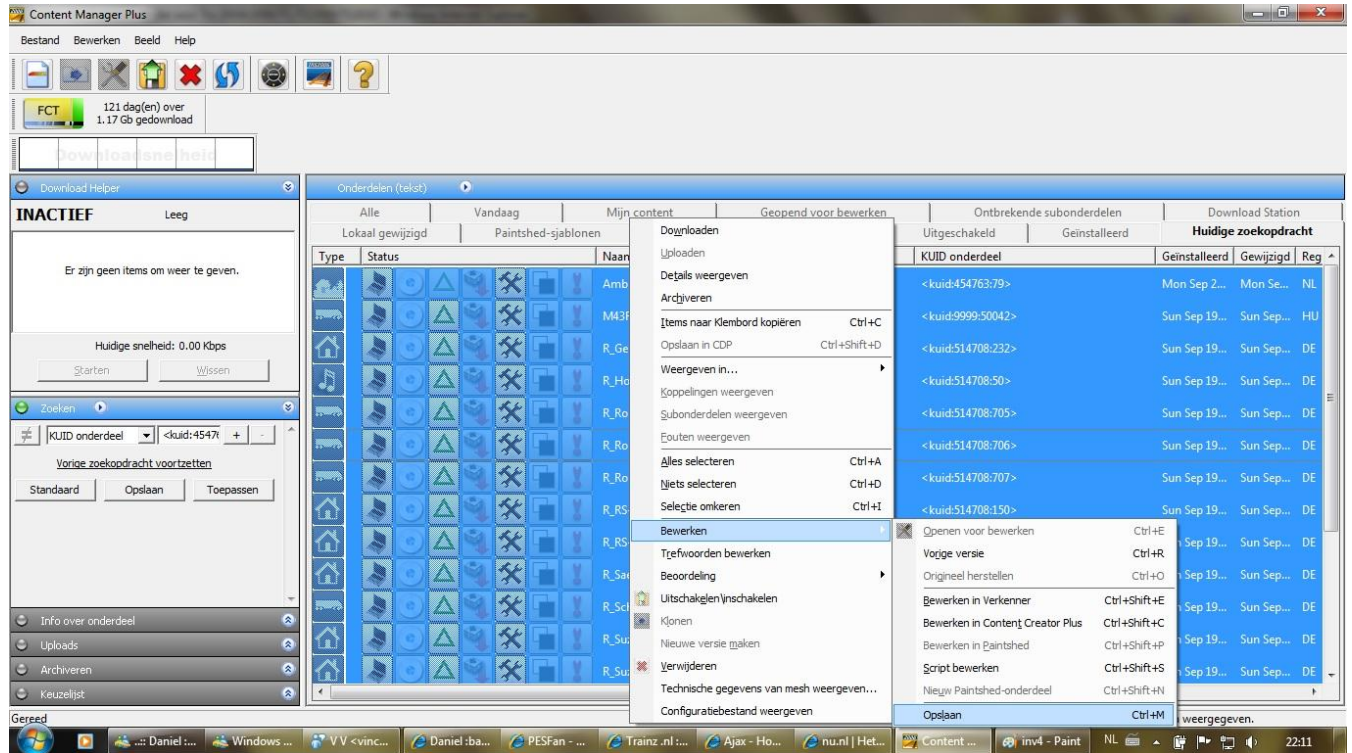
Selecteer weergeven in hoofdscherm



rechtermuisknop -> Alles selecteren



Rechtermuisknop -> Bewerken -> Opslaan



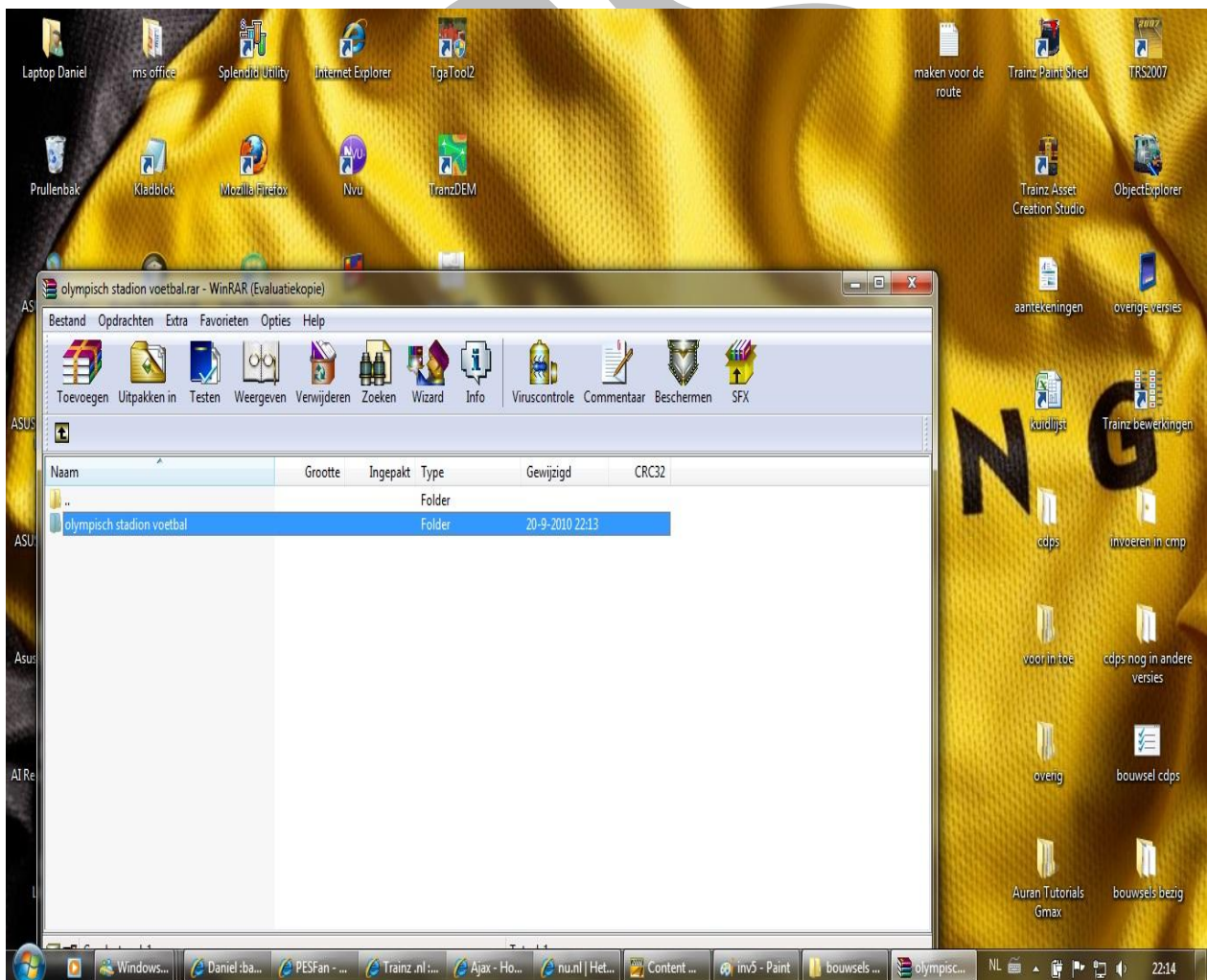
De cdp's zijn nu ingevoerd en zichtbaar in Trainz.

Invoeren van Content mappen

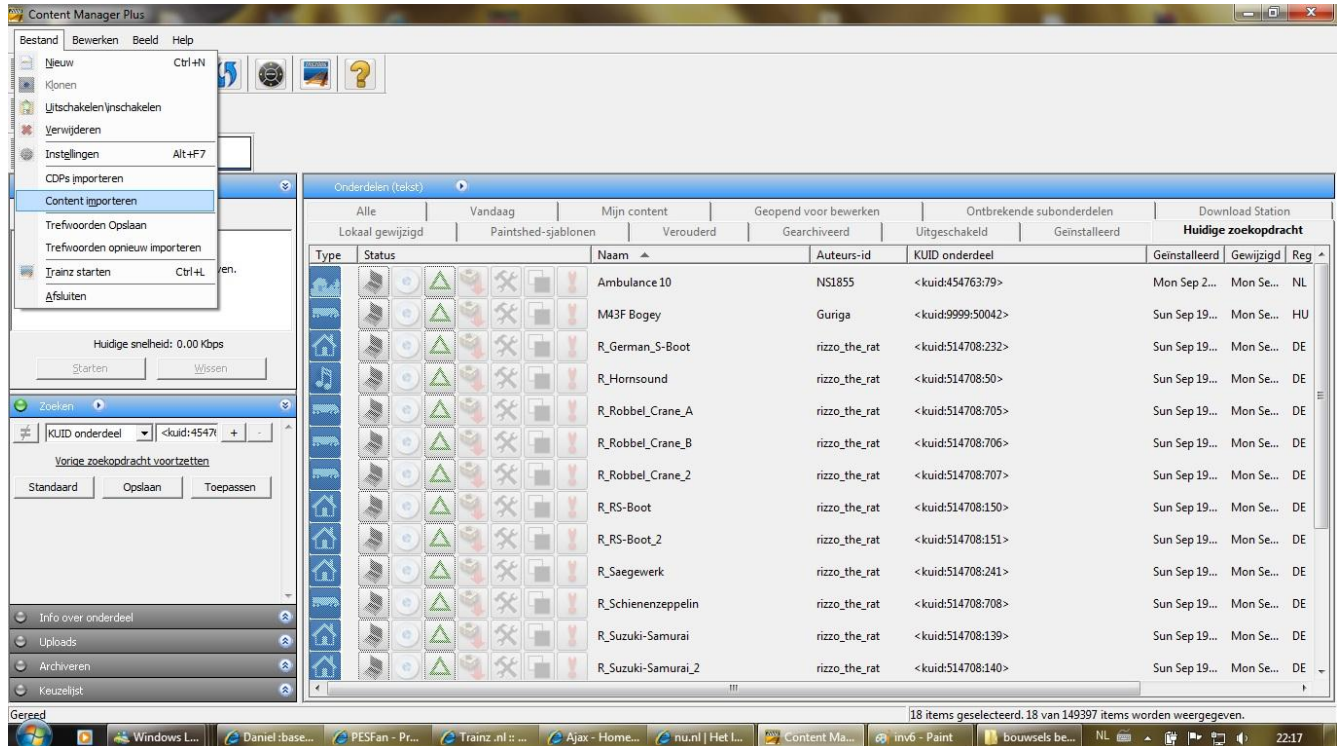


invoeren rar/zip files / mappen content.
Ik gebruik nu even winrar omdat ik dat zelf heb.

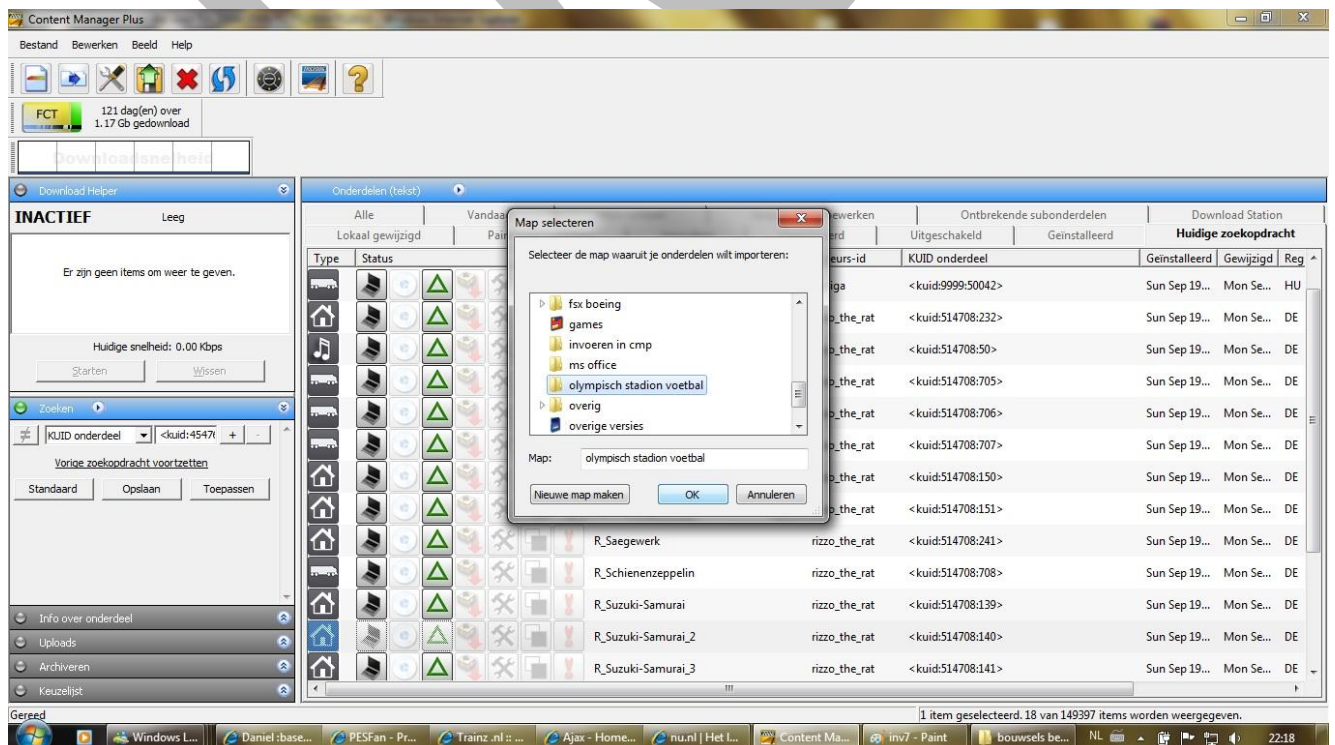
Open het winrar bestandje en sleep de map waar de content in zit naar een speciale map of op het bureaublad. Ik zet het nu even op het bureaublad aangezien ik een voorbeeld doe. Heb je meerdere content mappen die je moet invoeren kan je ook een speciale map aanmaken, zet dan daar je content mappen in. Ik kom hier later op terug.



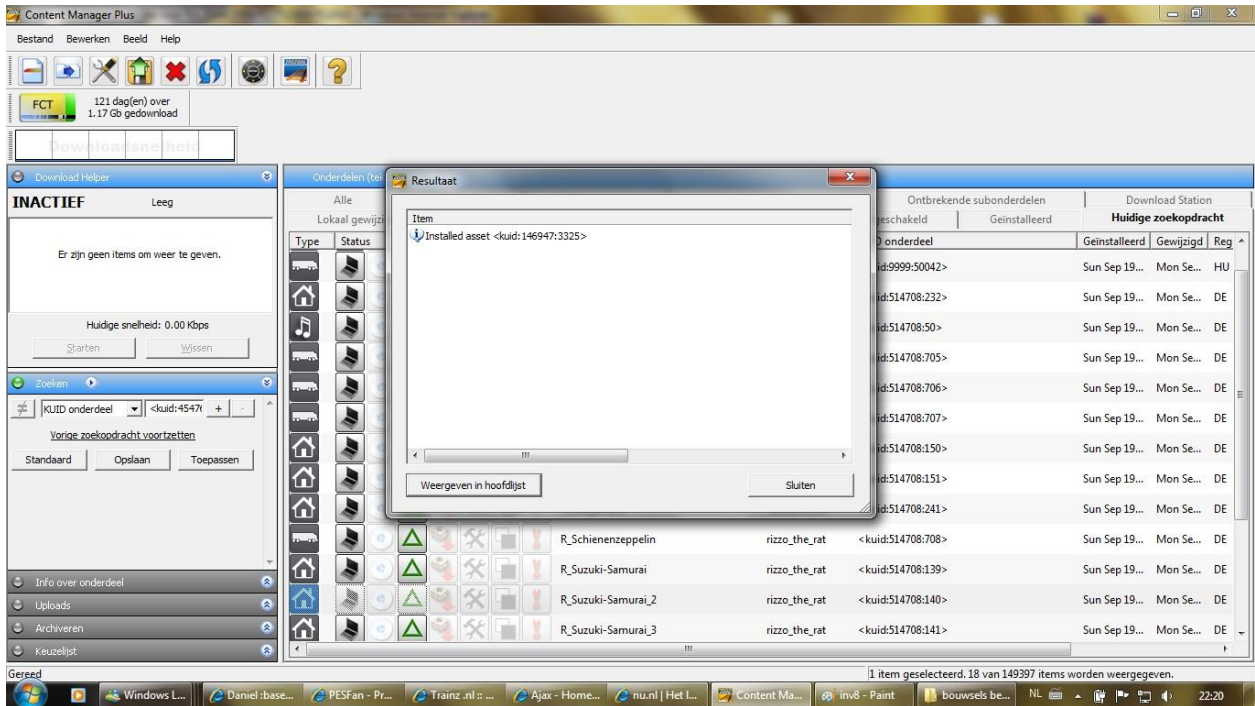
Ga in je CMP naar bestand -> content importeren



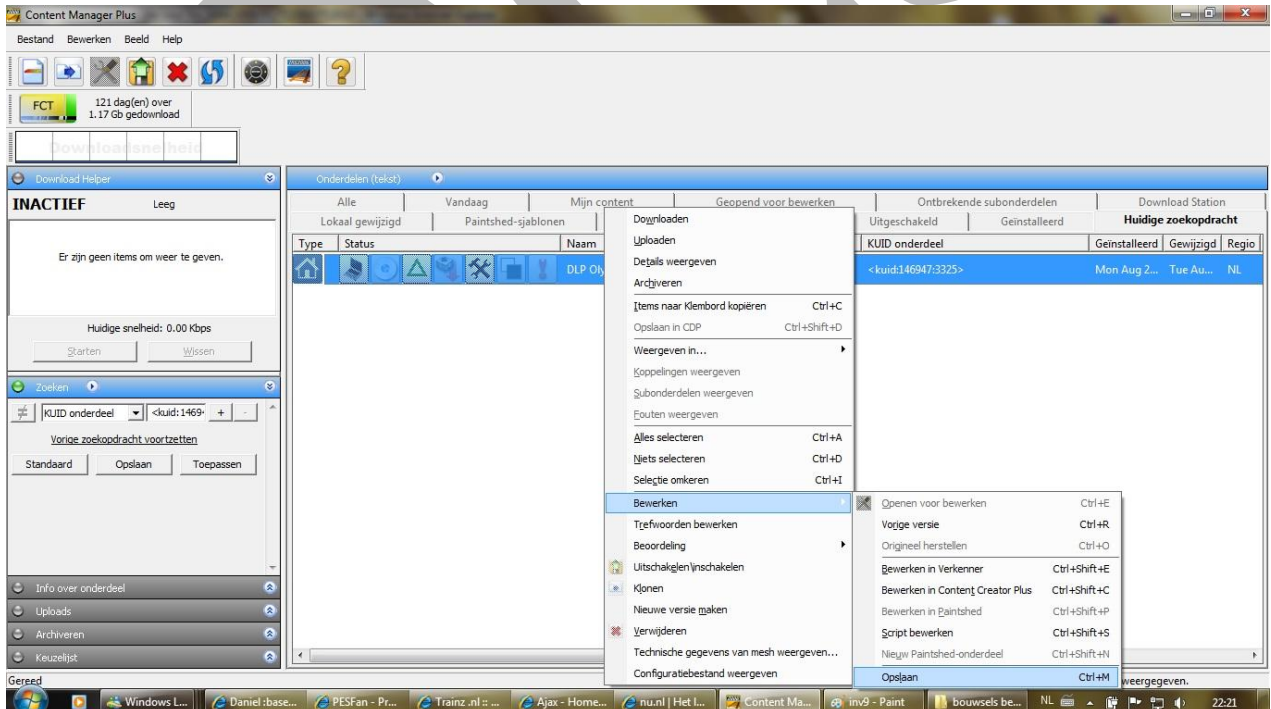
Er opent nu een pop up, zoek daar naar je map die je wilt invoeren. In mijn geval olympisch stadion. Moet je meerdere content mappen invoeren, met als voorbeeld de DDAR van GM. Zorg dan dat je die mappen allemaal in een speciale map hebt gezet. En selecteer dan die map. (dan voert CMP alle mappen in 1x in).



Voor de rest werkt het hetzelfde als met de cdp. Selecteer weergeven in hoofdscherm



Selecteer het content -> Rechtermuisknop -> Opslaan. (in het geval van de screen zie je 1 content, doe je bijvoorbeeld die ene map met meerdere content zie je meerdere contents uiteraard).



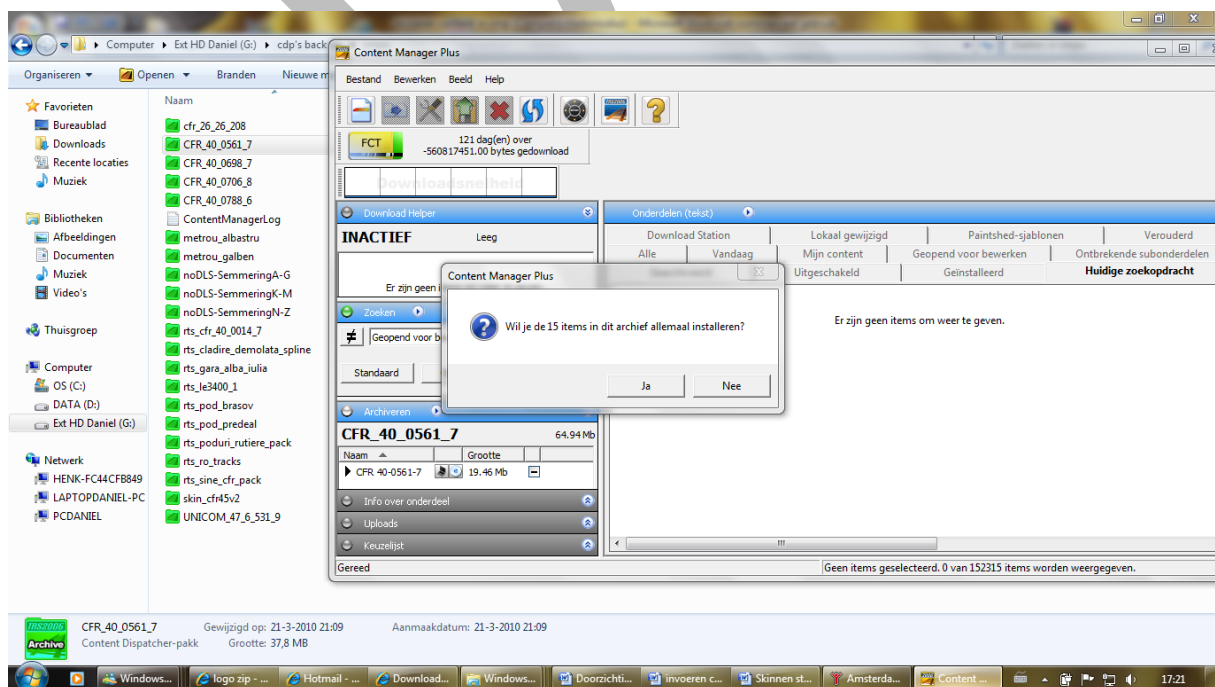
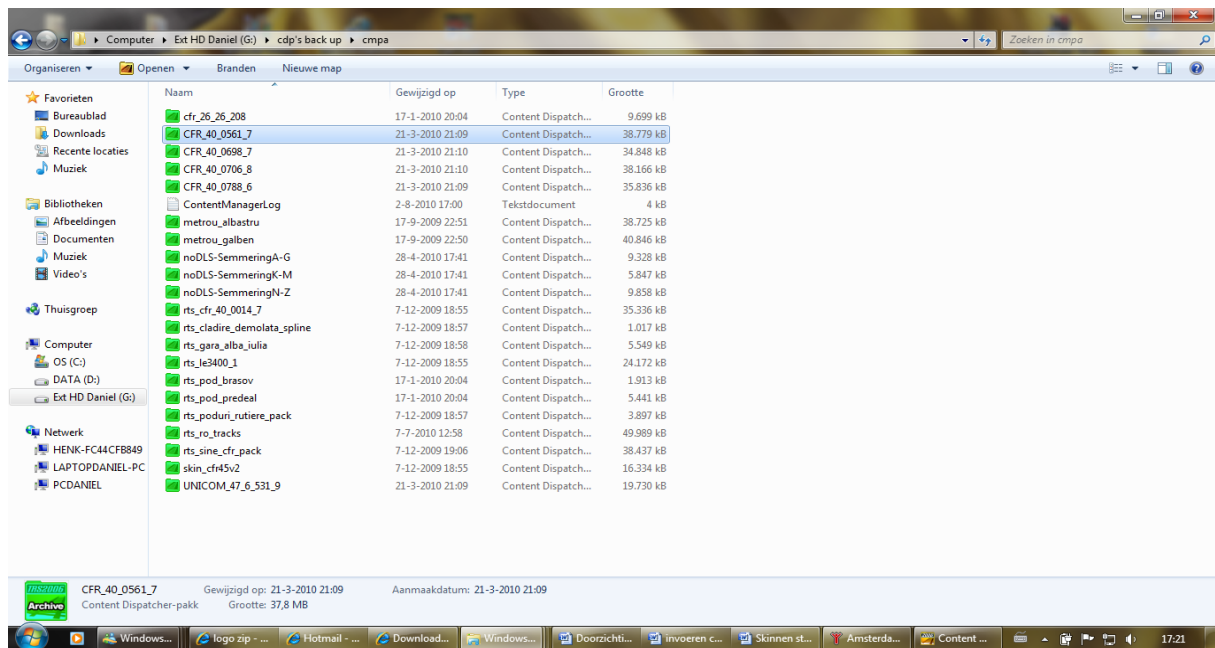
En ook nu weer opslaan.

Invoeren via CMPa

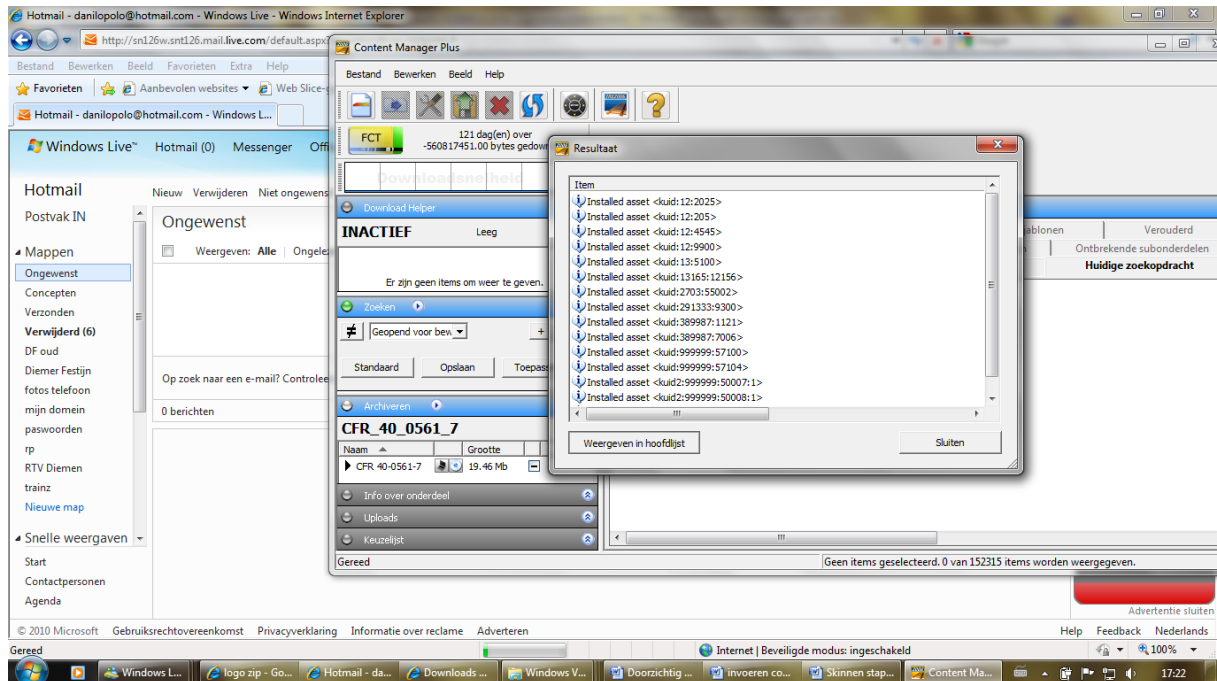


Cmpa zie je niet veel, waarom dit gebruikt wordt weet ik niet, maar gelukkig weet ik wel hoe je dit moet invoeren. Het gaat als volgt en is heel simpel.

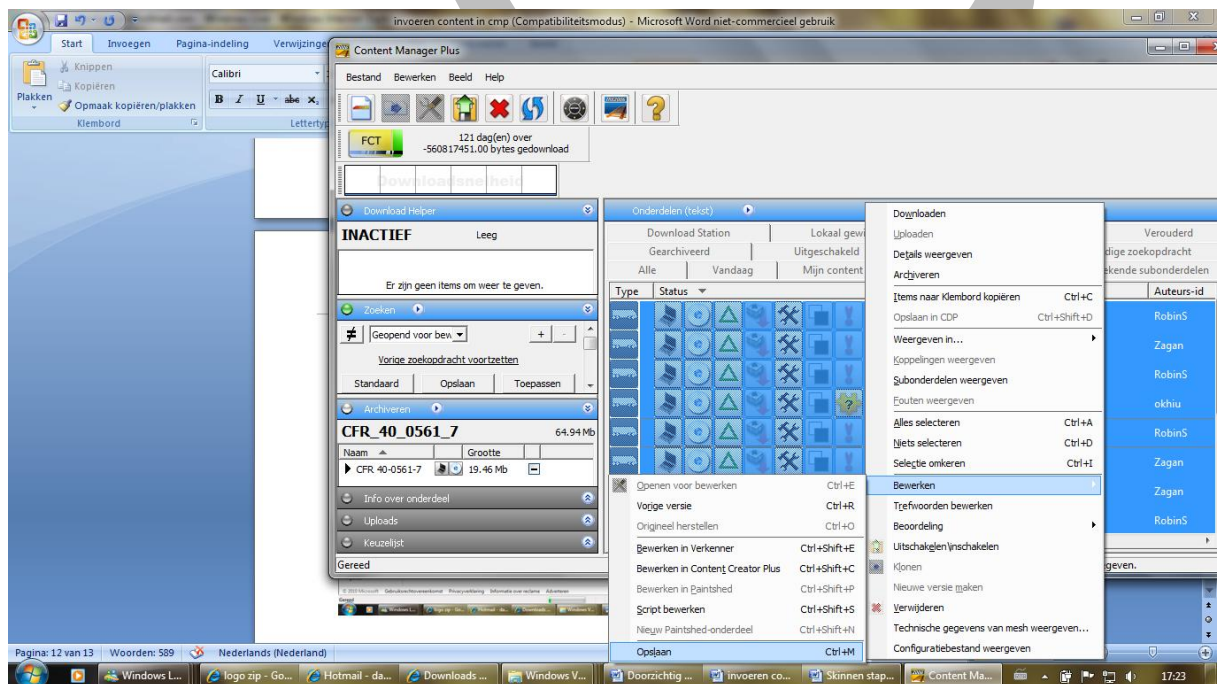
Ik had me CMP al openstaan maar als het goed is opent de cmp vanzelf. Dubbelklik op het CMPa bestandje wat je wilt invoeren. En ga daarna naar je CMP, je ziet nu het 2e schermpje van deze pagina waarin gevraagd wordt of je alle items wilt installeren. Klik op Ja.



En nu werkt het eigenlijk precies hetzelfde als alle andere hanelingen, het is dus eigenlijk net als cdp invoeren op manier 1.



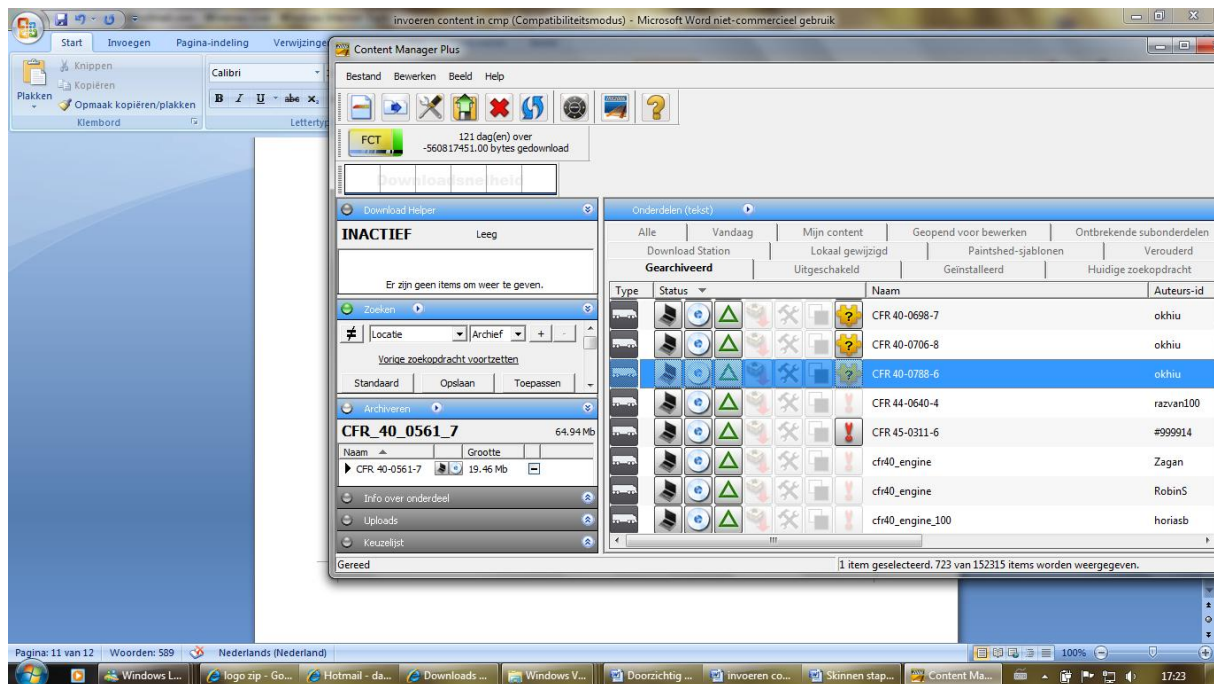
weergeven in hoofdlijst



rechtermuisknop -> alles selecteren

rechtermuisknop -> bewerken -> opslaan

je cmpa is geïnstalleerd overigens kan je je geïnstalleerde cmpa's terugvinden in cmp bij het tabblad gearchieverd.



Let op

Het maakt niet uit welke handeling je doet voor invoeren, maar zorg **ALTIJD** dat je je object hebt opgeslagen, zolang ze nog geopend staan voor bewerken zal je ze nooit en te nimmer terug vinden in je trainz spel.

Slot

Zoals je ziet gaat het heel simpel en er zijn meerdere manieren om te installeren, je moet alleen even weten hoe. Ik verwacht niet dat hier nog vragen over zijn. Het lijkt mij dat alles wel duidelijk is zo, zo niet..... vragen staat vrij.

een kind kan de was doen.

Succes!!

Daniël
d(d)man
www.danipo.nl
dman@danipo.nl
Danipo's Creations Studio